

# ВЕДОМОСТЬ ЖИЛЫХ И ОБЩЕСТВЕННЫХ ЗДАНИЙ И СООРУЖЕНИЙ

Номер по плану	Наименование и обозначение	Этажность	Количество		Площадь жилого здания, м <sup>2</sup>				Строительный объем, м <sup>3</sup>		
			квартир		застройки		общая		здания выше отметки 0.000	ниже отметки 0.000	
			здания	всего	здания	всего	площадь квартир	площадь здания			
Проектируемые здания и сооружения											
1	Жилой дом секция 1	9	1	90	90	643.95	643.95	3279.26	4324.62	15921.93	2031.39
2	Жилой дом секция 2	9	1	72	72	525.87	525.87	2895.01	3593.66	13137.72	1716.63
Всего по жилым домам:				162	162	1169.82	1169.82	6174.27	7918.28	29059.65	3748.02

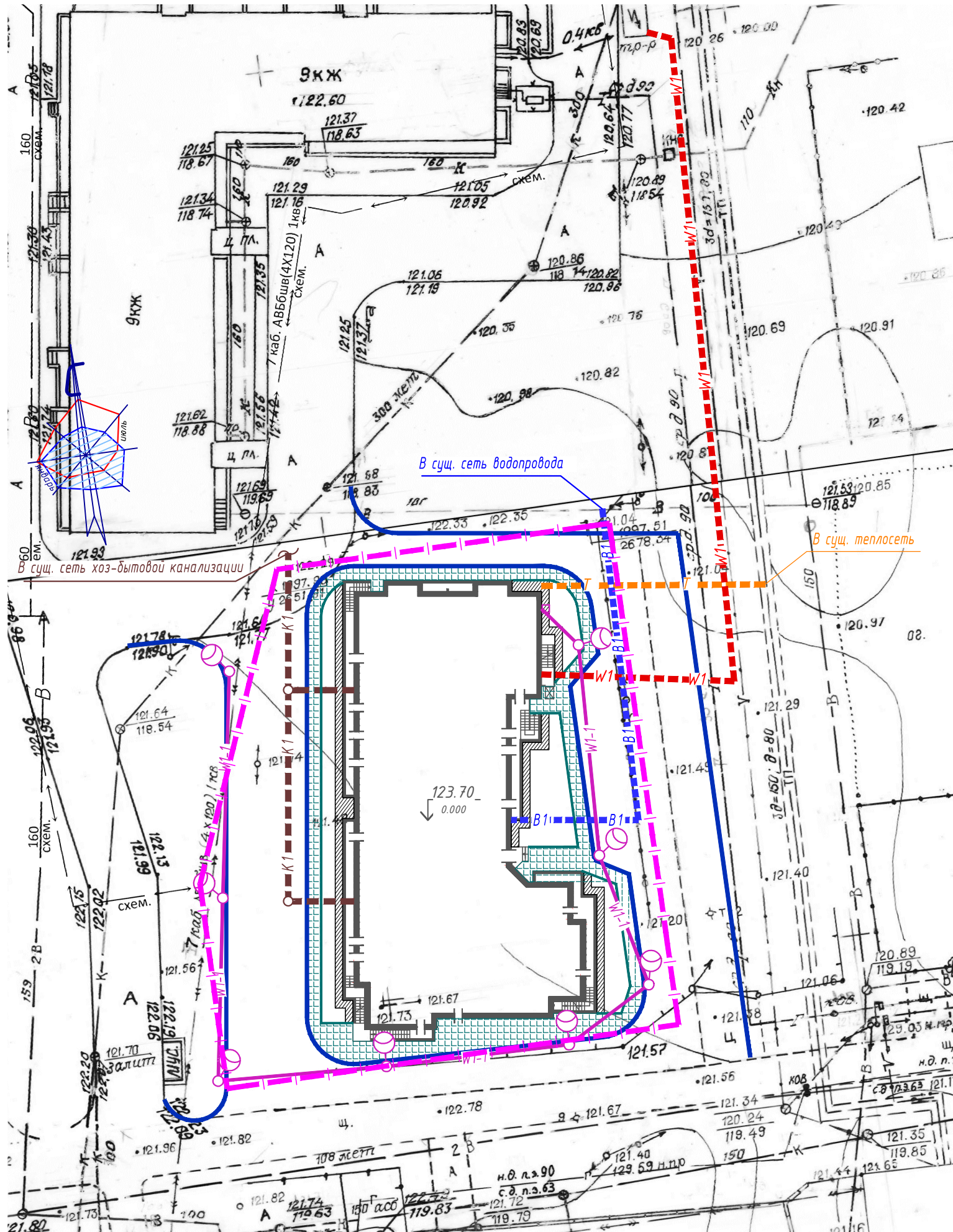
## УСЛОВНЫЕ ОБОЗНАЧЕНИЯ

	Проектируемая сеть хозяйственно-бытовой канализации
	Проектируемая сеть водопровода
	Проектируемая сеть теплоснабжения
	Проектируемая кабельная линия 0,4 кВ
	Проектируемая сеть наружного освещения
	Опора наружного освещения со светильником

## ПРИМЕЧАНИЯ

- Сводный план инженерных сетей выполнен по заданиям специализированных частей и служит для их взаимной увязки
- Прокладку сетей производить по чертежам специализированных марок

<b>03/0518-ПЗУ</b>					
Жилая застройка по адресу: Воронежская область, Новоусманский район, с. Новая Усмань, ул. Полевая, 41Б					
Изм.	Кол.	Лист	№	Подпись	Дата
Разработал		Лисина			06.18
Проверил		Бронникова			06.18
Схема планировочной организации земельного участка				Стадия	Лист
				П	5
				Листов	



Взам. инв. №	
Подп. и дата	
в подл.	